



# nPIS

netcruz Personal Information System

지능형 개인정보통합모니터링 시스템

제품 및 기술문의

Email : [Sales@netcruz.co.kr](mailto:Sales@netcruz.co.kr)

Tel : 02 869 4123



IT인프라관리 솔루션 전문업체 (주)넷크루즈  
nNM(통합망관리)/nLM(통합로그분석)/nSIEM(통합보안관리)/nPIS(개인정보유출통합모니터링)/nOM(계정 및 권한관리)



## 지능형 개인정보통합모니터링 시스템 이란?

개인정보유출 사고의 사회적 비용이 급증하면서 단순히 개인정보 소유 여부를 확인하거나 관련 로그를 생성하는 수준을 넘어 다양한 관련 시스템간의 상관분석을 통해 사전에 유출 가능성을 탐지하고 대응할 수 있는 지능화 된 시스템입니다.



## 필요 고객

1. 개인정보관리자, 감사팀 → 개인정보관리 Compliance 준수, 영업비밀/개인정보 유출 상시 감소 및 소명 관리
2. IT운영부서, 인프라 담당자 → 대용량 보안장비, System 로그의 실시간 모니터링 & 장애 시 즉각적인 검색 / 분석
3. 보안관제 센터 → 내부정보유출 대응 시 일일 수 GB ~ 수 TB의 보안로그를 분석할 때 DBMS의 한계 극복
4. 기획부서 → 비정형 빅데이터를 대상으로 다양한 가치를 모색

## 특장점

**1**

**국내 최고 검색 속도  
FTS(Full Text Search)**

TTA 공인 BMT 검증 사례  
(1 ~ 11초 / 96억 건 분석)

**2**

**일 2TB이상 대용량  
실시간 분석 성능**

월 60TB 로그분석환경  
검증 결과

**3**

**개인정보통합모니터링  
특화 대시보드**

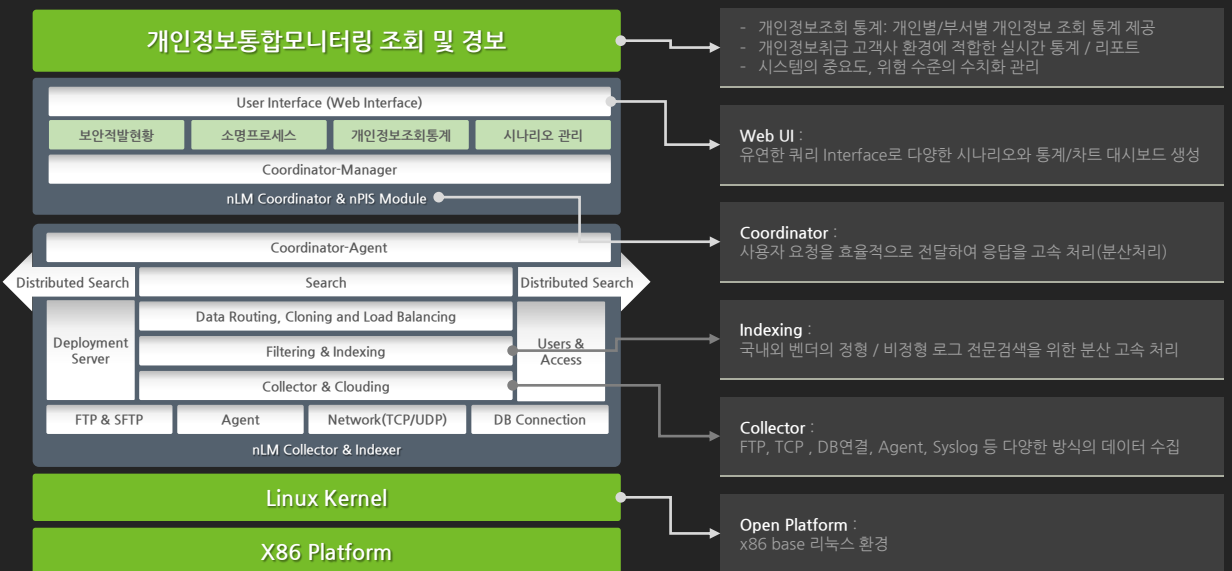
개인정보조회, 정보유출탐지,  
보안지수관리

**4**

**개인정보보호  
Compliance 준수**

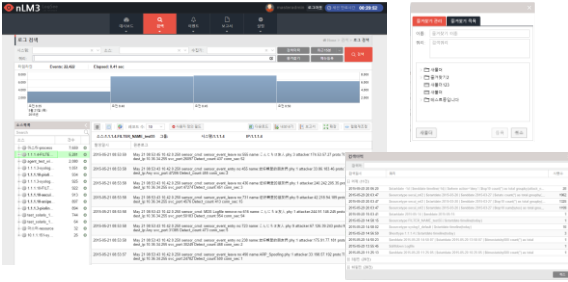
개인정보보호법/시행령,  
신용정보법 감독 규정

## 플랫폼 구조



## 주요 기능

### 수집 및 검색



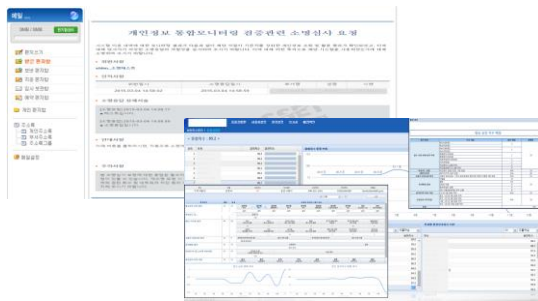
- 다양한 장비와 유연한 수집 연동(Syslog, Agent, DB2DB 등)
- 정형/비정형 데이터 수집
- 유연한 검색을 위한 즐겨찾기 및 이력 제공
- 암호화(AES/ARIA/SEED) 및 압축 저장

### 개인정보통합모니터링 종합상황판



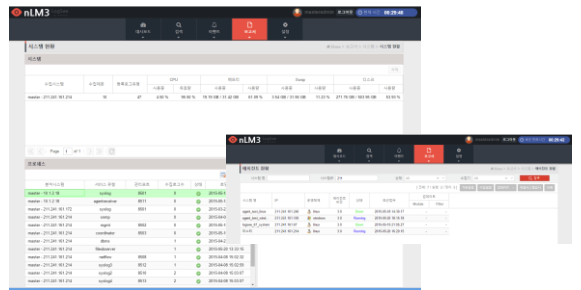
- 개인정보 조회, 소명, 유출 탐지 등 종합 모니터링
- 다양한 조회 및 유출 탐지를 위한 시나리오별 통계 제공
- 일일, 주간, 월간 보고서 제공
- Compliance 준수를 위한 통계 정보 제공

### 소명처리 프로세스 및 보안평판관리



- 정책위반자에 대한 소명 처리 프로세스 기능
- 소명심사 연동으로 임직원의 정보보호 의식 고취 및 강화
- 개인/부서별 보안지수 관리기능 제공(별도 모듈)
- 평판관리 시스템을 통해 자동화된 보안 준비 수준 평가

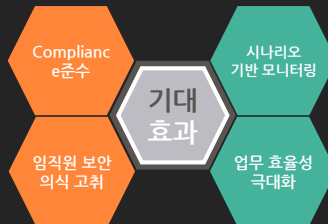
### 시스템 모니터링



- Log Manager 분석/수집서버 상태 모니터링
- CPU/Memory 등 Resource 현황과 Process 모니터링
- Agent 설치된 서버들의 현황 모니터링
- Log Manager에서 Agent 기본설정/필터설정 등 제공

## 기대효과

개인정보 법률 관련 주요사항에 대한 준수 및 감사 대비 이행근거 충족



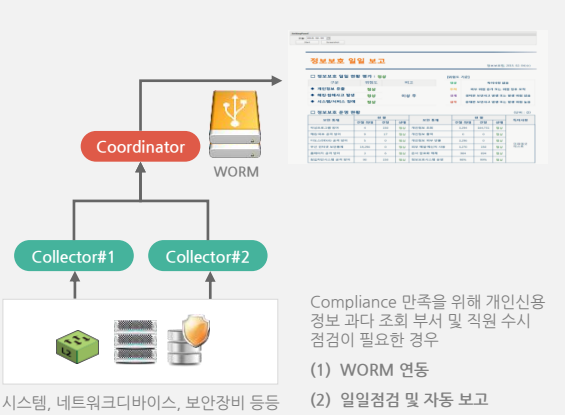
개인정보 포함문서 및 암호화 파일 해제 등 시나리오 기반 내부정보유출 상시 모니터링

인사정보 연동으로 위험계정 집중관리 및 소명프로세스 연계로 보안의식 고취

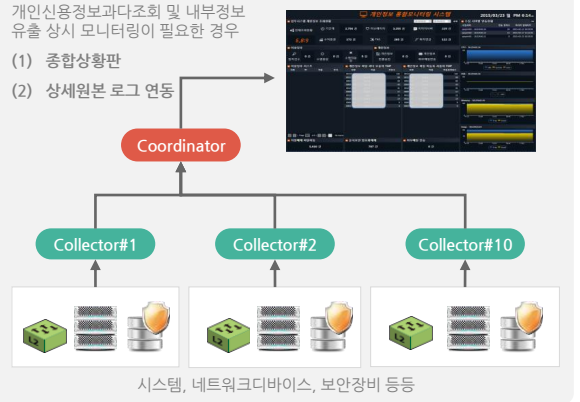
개인정보조회 통계구성/보고서 자동화를 통해 수작업을 최소화하여 효율적 업무수행

## 구성 사례

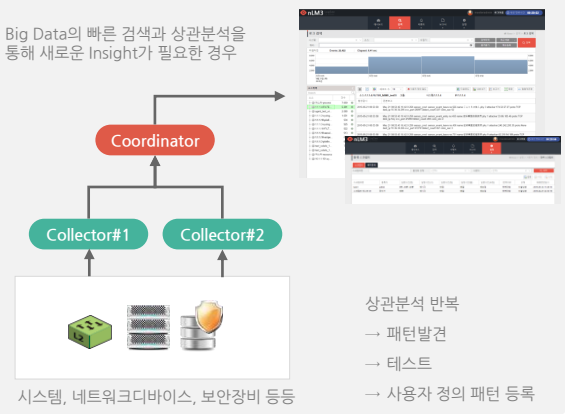
### 금융기관



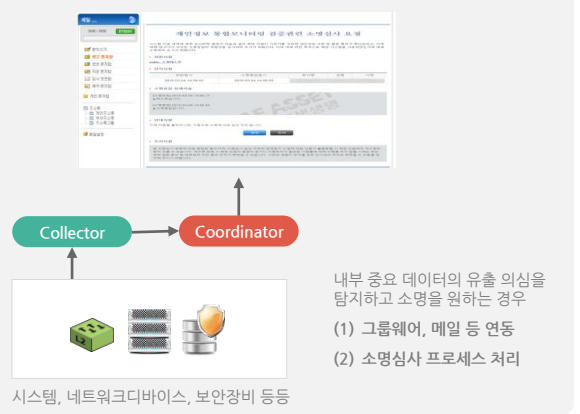
### 보안 관제팀을 운영하는 조직



### 기획부서



### 감사부서



## Specification

Product		nLM Collector	nLM Coordinator & PIS Module
S/W	Operating System	Linux (64bit)	Linux (64bit)
	DBMS	File DB	구성관리(PostgreSQL)
H/W	CPU	8 Core 2.66GHz X 2	6 Core 2.66GHz X 2
	Memory	32GB	32GB
	HDD	Usable 6.3TB (6개월 보관, 압축 70%, 원본 포함 저장, 원본 50GB / 일 기준)	500GB

※ 일일 압축저장용량에 따라 HDD와 스토리지는 추가 선정될 수 있습니다.

## 주요 고객사

### 공공

- 중앙선거관리위원회, 대법원, 금융결제원, 중소기업청, 인건소방본부, 장학재단, 환경부, 특허청, 건강보험공단, 한국전력거래소, 농림축산식품부, 행정안전부, 서울시제년종합상황실
- 경기도청, 구로구청, 송파구청, 통영시청, 사천시청, 마산시청, 진주시청, 경상북도청, 남해군청, 경산시청, 영암군청, 부천시청, 창원시청
- 한국전력공사, 한국철도시설공단, 국방홍보원, 한국산업인력공단, 핵융합연구소, 대전교육정보원

### 일반기업

- 한국수력원자력, 한국타이어, 한국전력연구원
- 현대중공업, K-POWER, 아모레퍼시픽, SK대덕연구단지
- 삼일회계법인, SK C&C, 삼성SDS, BGF
- LG생활건강, 코오롱

### 금융

- 롯데카드, 미래에셋생명, 푸르덴셜투자증권, 삼성증권, 동부증권

### 대학 / 교육 / 의료

- 인천광역시교육청, 충남교육청, 전남교육청
- 한국외국어대학교, 남부대학교, 한국폴리텍항공대학, 대구건국대, 안동대학교, 고등과학원
- 의료연합회, 포항성모병원

### 수사기관

- 대구지방법경찰청, 경북지방법경찰청
- 경찰청사이버테러대응센터
- 대검찰청, 대법원